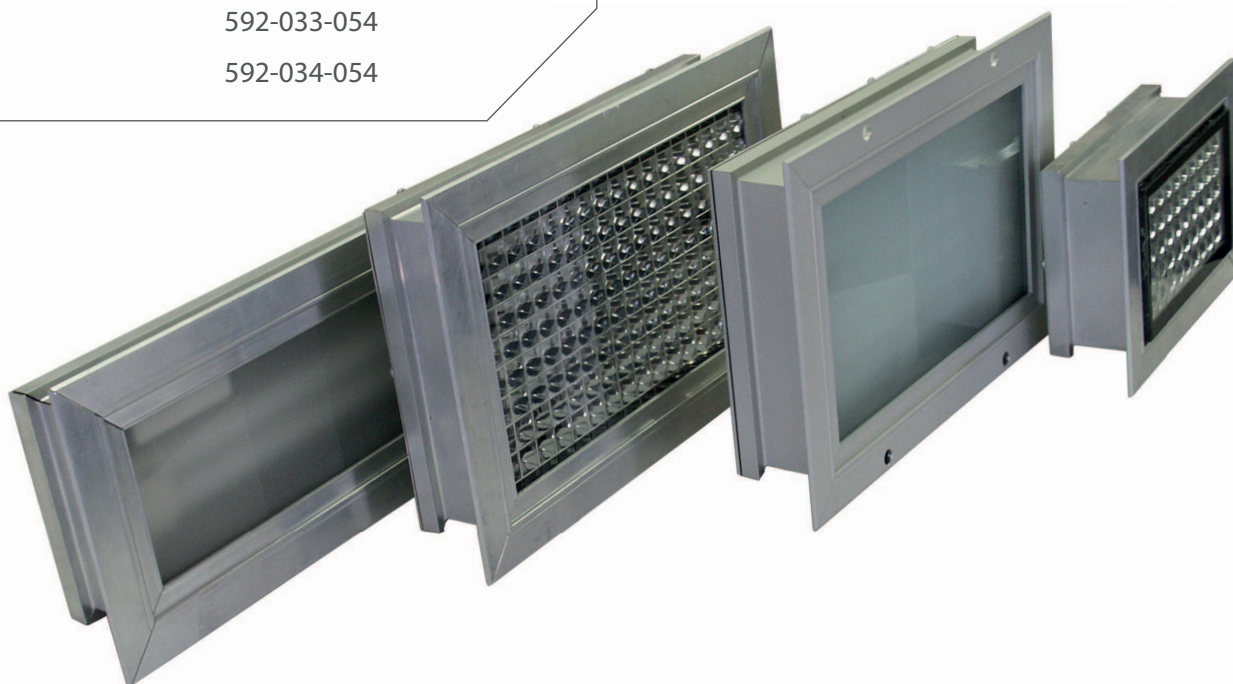


Candolux

Grado de protección	IP67 (parte frontal impermeable)
Serie	Lámpara empotrada
Cubierta	ESG
Potencia	36 W / 2 x 36 W
Tensión	230 V / 24 V
Luminosidad	2800 / 5800 Lumen
Nº de art.	592-015-001 592-027-054 592-033-054 592-034-054

CARACTERÍSTICAS

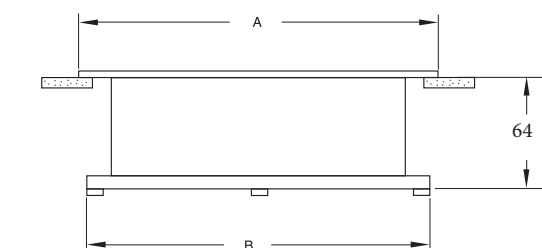
- Lámpara para máquina
- Lámpara para puesto de trabajo
- Lámpara impermeable (frontal)
- Lámpara empotrable en máquina



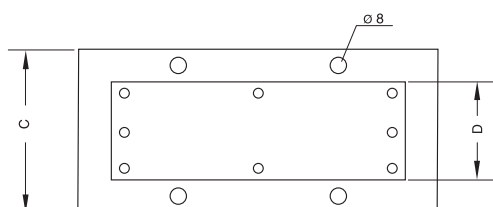
TIPO	CUBIERTA	N.º DE ART.	POTENCIA	LUMINOSIDAD / LUMEN	BOBINA/TENSIÓN
Candolux CE / 236 TC-F	ESG	592-015-001	36 W	2800	230 V / 50-60 Hz EVG integrado
Candolux 100	ESG	592-027-054	36 W	2800	230 V / 50-60 Hz EVG integrado
Candolux 100	ESG	592-033-054	36 W	2800	EVG 24 V / DC integrado
Candolux 200	ESG	592-034-054	2 x 36 W	5800	230 V / 50-60 Hz EVG integrado

Nuestras lámparas Candolux están disponibles en diferentes versiones. Más información disponible sobre demanda.

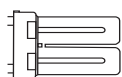
PLANO



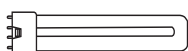
MEDIDAS / MM					
		A	B	C	D
TC-F	36 W	289	263	188	162
TC-L / 100	36 W	491	457	138	100
TC-L / 200	2 x 36 W	514	484	210	140



PIEZAS DE REPUESTO



Bombilla de repuesto
36 W / TC-F
N.º de art.: 213-920-033



Bombilla de repuesto
36 W / TC-L
N.º de art.: 213-920-010